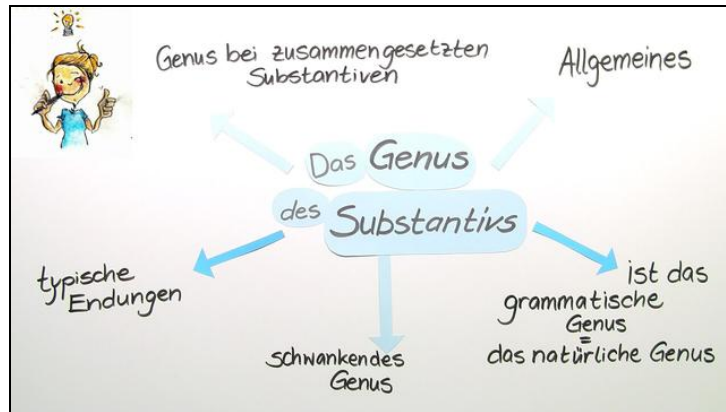




Arbeitsblätter zum Ausdrucken von [sofatutor.com](https://www.sofatutor.com)

# Genus des Substantivs



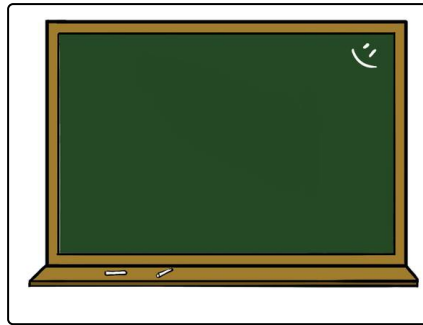
## Aufgabenübersicht

- 1 Bestimme das Genus der jeweiligen Substantive.
- 2 Gib an, wodurch das Genus des Substantivs bestimmt wird.
- 3 Bestimme die typischen Endungen bei Substantiven.
- 4 Bestimme Substantive mit schwankendem Genus.
- 5 Entscheide, zu welchem Genus die jeweiligen Substantive gehören.
- 6 Ermittle die zusammengesetzten Substantive.
- + mit vielen Tipps, Lösungsschlüsseln und Lösungswegen zu allen Aufgaben



## Bestimme das Genus der jeweiligen Substantive.

Trage das richtige Genus *Femininum/Maskulinum/Neutrum* jeweils in die Lücken ein.

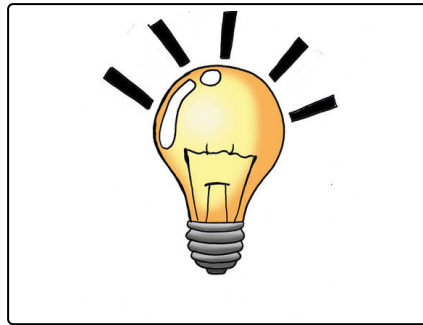


- 1 ein Garten  
.....<sup>1</sup>
- 2 die Häuser  
.....<sup>2</sup>
- 3 ein Auto  
.....<sup>3</sup>
- 4 die Welt  
.....<sup>4</sup>
- 5 die Begeisterung  
.....<sup>5</sup>
- 6 die Hunde  
.....<sup>6</sup>



## Gib an, wodurch das Genus des Substantivs bestimmt wird.

Wähle die richtigen Antworten aus.



- A  
Das Genus des Substantivs wird durch Singular und Plural bestimmt.
- B  
Das Genus des Substantivs wird durch seine Artikel bestimmt.
- C  
Das Maskulinum, das weibliche Geschlecht, hat den Artikel „die“.
- D  
Das Femininum, das weibliche Geschlecht, hat den Artikel „die“.
- E  
Das Neutrum, das sächliche Geschlecht, hat den Artikel „das“.



# Bestimme die typischen Endungen bei Substantiven.

Ordne dem jeweiligen Genus die richtigen Endungen zu.



- 1 -ling
- 2 -ismus
- 3 -tum
- 4 -lein
- 5 -chen
- 6 -in
- 7 -schaft
- 8 -heit
- 9 -iker
- 10 -keit

\_\_\_\_\_

\_\_\_\_\_

\_\_\_\_\_

\_\_\_\_\_

\_\_\_\_\_

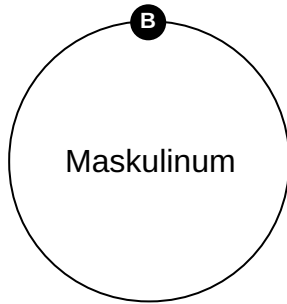
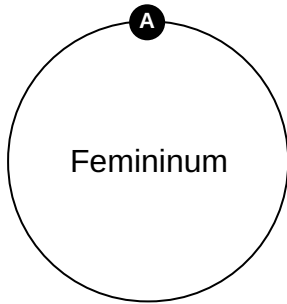
\_\_\_\_\_

\_\_\_\_\_

\_\_\_\_\_

\_\_\_\_\_

\_\_\_\_\_



\_\_\_\_\_

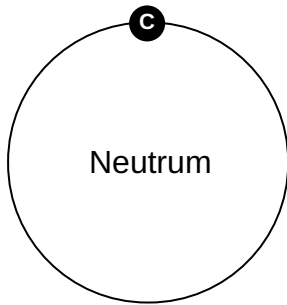
\_\_\_\_\_

\_\_\_\_\_

\_\_\_\_\_

\_\_\_\_\_

\_\_\_\_\_





## Bestimme Substantive mit schwankendem Genus.

Wähle die richtigen Antworten aus.



Ball A

Frau B

Schloss C

Mus D

Kamin E

Bonbon F

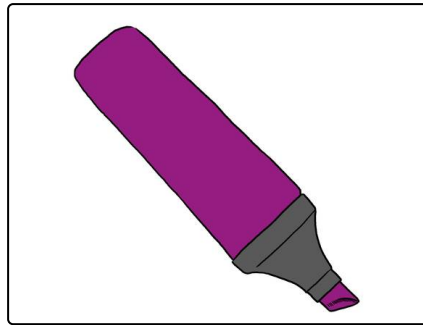
Stift G

See H



## Entscheide, zu welchem Genus die jeweiligen Substantive gehören.

Markiere die Substantive. Benutze verschiedene Farben.



Femininum



Maskulinum



Neutrum

Malte hatte am Wochenende Geburtstag. Er feierte gemeinsam mit seiner Familie und seinen Freunden. Sie veranstalteten eine Schatzsuche und fanden den Schatz schließlich im Garten unter einem großen Laubhaufen. Malte bekam viele Geschenke. Das schönste Geschenk war ein knallrotes Fahrrad. Das probierte er noch am gleichen Nachmittag aus. Es gab eine große Torte und viele weitere Süßigkeiten zu essen. Am Abend machte seine Mutter eine Pizza mit Salami. Pizza ist Maltes Leibgericht.



## Ermittle die zusammengesetzten Substantive.

Trage die neuen Wörter und ihre Artikel *der, die, das* in die Lücken ein.



das Essen, die Wiese, der Lebkuchen, der Abend, die Gänse, die Wolke, das Haus, der Kaufmann, die Blumen, der Braten, der Regen, der Laden

- 1 .....<sup>1</sup> ist so schön! Schmetterlinge und Bienen suchen hier nach Nektar.
- 2 .....<sup>2</sup> steht in Zeynep's Zimmer. Sie spielt sehr gerne damit.
- 3 Die Mutter ruft abends: „Kinder, kommt schnell! .....<sup>3</sup> ist fertig!“
- 4 .....<sup>4</sup> wird gerne in der Weihnachtszeit gegessen.
- 5 .....<sup>5</sup> wird Hänsel und Gretel zum Verhängnis, darin wohnt nämlich eine böse Hexe.
- 6 „Ich brauche dringend einen Schirm! .....<sup>6</sup> ist ziemlich groß!“



## Unsere Tipps für die Aufgaben

1  
von 6

### Bestimme das Genus der jeweiligen Substantive.

#### 1. Tipp

Setze das Wort in die Einzahl (Singular), falls es in der Mehrzahl (Plural) steht.

Beispiel: Plural: die Stühle; Singular: der Stuhl

---

2  
von 6

### Gib an, wodurch das Genus des Substantivs bestimmt wird.

#### 1. Tipp

Das Genus ist das *Geschlecht* des Substantivs. *Die Blume* ist beispielsweise weiblich. *Der Hahn* ist männlich. *Das Kind* ist sächlich.

---

#### 2. Tipp

Die Fachbegriffe für die drei verschiedenen Geschlechter (Genera) lauten:

- **Femininum** = weiblich
  - **Maskulinum** = männlich
  - **Neutrum** = sächlich
- 

3  
von 6

### Bestimme die typischen Endungen bei Substantiven.

#### 1. Tipp

Versuche zu den Endungen Beispiele zu finden. Bei der Endung *-e* beispielsweise: *Die Gitarre*.

---

4  
von 6

### Bestimme Substantive mit schwankendem Genus.

#### 1. Tipp

Stift hat kein schwankendes Geschlecht.

---





5  
von 6

## Entscheide, zu welchem Genus die jeweiligen Substantive gehören.

### 1. Tipp

Welche Artikel haben die Substantive?

---

### 2. Tipp

Wenn du dir nicht sicher bist, kannst du versuchen, eigene Sätze mit den Wörtern zu bilden.

---

6  
von 6

## Ermittle die zusammengesetzten Substantive.

### 1. Tipp

Welches ist das Grundwort bei den zusammengesetzten Substantiven? Dieses ist entscheidend für die Bestimmung des Genus.

---

### 2. Tipp

Das Grundwort steht bei zusammengesetzten Substantiven hinten.

---

### 3. Tipp

Bei manchen zusammengesetzten Substantiven brauchst du noch ein eingeschobenes -s- (Fugenelement): Der Museumsdirektor, das Lieblingessen, usw.

---